

メリット  
いっぱい!

使いたい日数だけ

手軽にレンタル

清潔・安心・低コスト

# 仮設トイレレンタルのご紹介



株式会社 北斗

TEL : 098-852-2580

FAX : 098-851-2580



昔ならではのポットン便所は  
もう時代遅れ!

工事現場での一時的な使用だけ  
じゃなく、イベントや災害  
避難所などでも**快適&清潔**に  
使用できる各種トイレを  
ご紹介します!

# どれを選んだら良いか？

近隣に下水道があるorない

ある

する

ない

浄化槽を設置するorしない  
(※設置やメンテナンス等は自己負担)

しない

## 水洗タイプ

(一般的なトイレと同様に使える)

洋式

小便器

和式

## 汲取りタイプ

(※正式名称：ポンプ式簡易水洗)

洋式

小便器

和式

人気No1

- ・汚水漏れ防止になる  
二重便槽設計
- ・グレードアップモデル

水 汲

水 汲

- ・とにかく安く借りたい
- ・使用頻度は少なめ
- ・スタンダードモデル

おすすめ

洋式&手洗がいっしょ  
になったひろびろ  
一体型モデル

水 汲

- ・窓付き
- ・デザイン性を  
重視したスタイ  
リッシュモデル

汲

# タイプ別メリット・デメリット

## 汲取りタイプ

(※正式名称：ポンプ式簡易水洗)

### メリット

- ・ イベント会場、工事現場、災害避難所などの元々トイレの無かった場所へも手軽に設置できる
- ・ 非常時にも使用できる
- ・ 汲取り業者に依頼するだけで汲取ってもらえる
- ・ **水道工事が不要**

### デメリット

- ・ 定期的に汲取りが必要  
(およそ300回で便槽タンクが満たんになる)



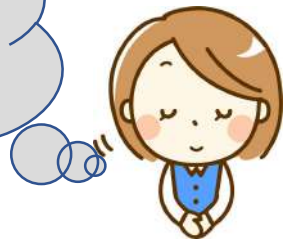
## 水洗タイプ

(一般的なトイレと同様に使える)

### メリット

- ・ **一般家庭の水洗トイレのように**使用できる

使用されるお客様の周辺環境や使用用途を伺い、  
適した商品をご提案いたします。



### デメリット

- ・ 水道工事が必要
- ・ 浄化槽を購入の場合、初期費用やメンテナンス費用がかかる



# 導入事例

短時間で設置可！ 狭スペースでも諦めずに一度ご相談ください！

トンプロック配置のスペースの確保が困難な場合は、アンカー工事も相談可。



フェス、イベントなどでの単発利用也大歓迎!!

※汲取タイプの場合は、  
引取日の前日までに汲取を  
お願いしております  
(業者リストは弊社にて  
お渡しします)

※水洗タイプの場合は、  
引取日の前日までに配管の  
撤去等の手配を  
お願いしております。





# ラインナップ

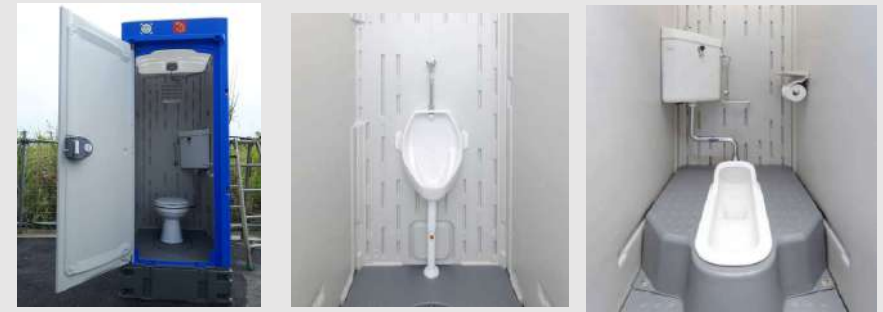
汲取りタイプ

水洗タイプ

スタンダードモデル



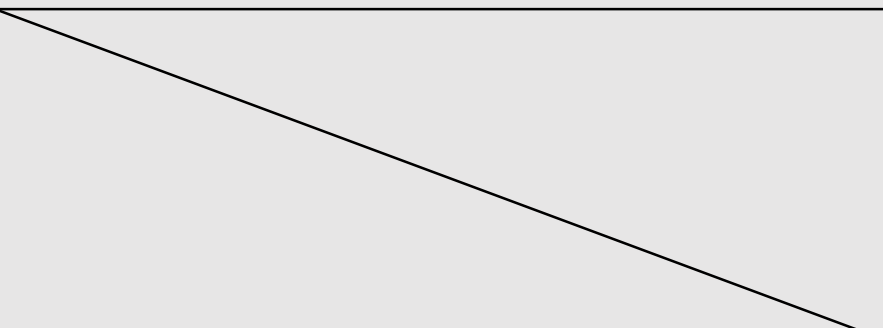
アップグレードモデル



ひろびろー一体型モデル



スタイリッシュモデル



# よくあるご質問 (初めての方もご安心ください)

## ①汲取りタイプを使用しているが、どれぐらいの頻度で汲取りをしたほうが良いですか？

1基あたり約300回で汲取りが目安です。使用人数にもよりますが、より衛生的にお使い頂けるよう、月に1回程度の汲取りをおすすめしております。返却日の前日までには汲取りをお願い致します。

## ②水洗トイレを考えているが、給排水工事までやってくれますか？

給排水工事はお客様に手配をお願いしております。

当社にて手配の場合は、別途外注作業費が発生します。※現場確認必須



## ③野外で使用する際、強風に耐えられますか？

ほとんどの場合は、トイレの左右にトンプロックを置き養生作業を致します。

※トンプロックが置けないような狭い場所では、代わりにアンカー施工で対応ができる場合がございます。さらに、台風対策として、お客様自身でロープ等で縛って固定して頂くことで強風によるドア開閉を防ぐことができます。

## ④汲取りタイプを使用したいが、どうしてもにおいが気になる

ぼっとなトイレとは違い、少量の水で流しながら使用できるので、におい対策は大幅に軽減できますが、さらに対策を強化したい場合は、専用の消臭液(¥1,300~)を便槽から入れて使用することでさらに快適にご利用頂けます。

ご不明な点が少しでもあれば、お気軽にご相談ください！

## ⑤設置や撤去はどのような車輛を使用しますか？

基本的には3tユニック車で入場し上から吊って設置しますが、現場状況によりフォークリフトでの設置も対応可能です。

## ⑥汲取りタイプをレンタル中だが、突然水が流れなくなった。

給水タンクの水が無くなっている可能性があるため、給水してください(45L~60L)





# +αでさらに快適に◎

アイデアいっぱい!!



貯水タンクや  
流し台を併用すれば、  
仮設トイレだって  
手を洗うことも  
できるので  
安心して衛生的に  
利用できます!



台の代わりに  
トングブロックでもOK

市販で手に入る蛇口付き  
水タンクを使うのも◎



## お客様の声

- 女性なので鏡がついていて安心して使えた。(ひろびろモデル/快適トイレ使用)
- 施設内に設置しました。コロナ対策で外部との接触が困難な際でも、安心して使用できた。
- 汚物が見えない構造になっているので、衛生的に使えている。
- 災害時でも使えるので安心。
- 基地内や野外イベントでも手軽に設置できた。
- 仮設トイレは汚い・くさい・不衛生と思っていたが、少量の水で流して使えるので思っていたより快適だった



当社では仮設トイレの  
中古販売も行っております。  
(税込99,000～ ※商品により  
価格の変動あり)  
詳細はお気軽にスタッフまで!



# MEMO

---

---

---

---

---